

ขนาดตลาดไทย ... (ตามด้วย มกราพาเพลิน)

SET Index

ภาพสัญญาณหลัก / (ภาพที่ 1) ด้วยรูปแบบการ Break แนวต้านของกรอบสามเหลี่ยมด้านเท่า และผ่านระดับ 1720 ขึ้นมาได้นั้น รูปแบบราคา หรือ Price Pattern ของ SET Index ในมุมมองเชิงเทคนิค จะเป็นแนวโน้มเชิงบวกอย่างมาก และอีกทั้งยังสามารถตั้งจากระดับของ MA. ในระยะกลางได้ด้วยนั้น การขึ้นในระลอกใหญ่ๆ ต่อไป มีความเป็นไปได้ ซึ่งอย่างน้อยๆ หากเรานับการเริ่มต้นขึ้นในระลอกใหม่นี้ จากระดับ 1690 ก็จะมีเป้าหมายที่ 1860 (ระยะเท่ากับระลอกที่แล้ว 170 จุด)... หรือ ถ้าจะนับจากการ Break กอบสามเหลี่ยม ก็จะได้มากกว่านั้น หรือ ถ้าเอาแบบคร่าวๆ เราก็คาดว่า พื้นที่ระดับ 1850-1900 น่าจะเป็นจุด หรือเป็นพื้นที่ที่จะมีการขึ้นไปทดสอบได้ ไตรมาสแรกของปี 2561 เลย เว้นเสียแต่ว่า จะเกิดสิ่งที่เหนือการคาดหมายของตลาดเข้ามากระทบ (ซึ่งก็ต้องเป็นเรื่องร้ายมากๆ ด้วย ถึงจะไม่เป็นไปตามที่คาด)

ภาพระยะสั้น (ภาพที่ 2) ในต้นๆ สัปดาห์หรือวันนี้ ควรจะขึ้น หรือต้องขึ้นต่อให้ได้เลย การอ่อนตัวใดๆ ก็ไม่ควรเล่นต่ำกว่าพื้นที่ 1740-1736 เท่านั้นพอ หรือจริงๆ แล้ว ระดับ 1742-1741 จะต้องรับให้ได้มั่นคง ซึ่งถ้าไม่ต่ำกว่าระดับ 1742-1741 จริงๆ ในสัปดาห์นี้ เราก็คงจะได้เห็นการขึ้นได้อย่างที่เราคาด... แม้ว่าปริมาณการซื้อขายนั้น อาจจะเบาบางกว่าที่ควรเป็น แต่การขึ้นที่ขึ้นได้นั้น ก็อาจจะจะมีปรับตัวลง ได้บ้างในระหว่างสัปดาห์ (แต่ตาม Pattern แล้ว ถ้าไม่ลงเลย ก็ไม่ผิด)

กลยุทธ์การลงทุน

ลงทุนจริง ถ้าจะมี 1740-1736 ให้เห็นอีก ก็ยังซื้อเข้าพอร์ต ... **ส่วนการเก็งกำไรระยะสั้น** หรือ ในสัปดาห์นี้ การเก็งกำไร ยังสามารถซื้อเพื่อเล่นรอบใหม่ได้ (เน้นถือหุ้น) ส่วนการเล่นสั้นๆ เน้นเลือกเป็นรายตัว และถ้าถือหุ้นได้ 1-3 วัน ก็น่าจะคุ้มค่ากว่าที่เคยเล่นจบในวัน... สรุปว่า ยังซื้อได้ ทั้งเก็งกำไรสั้นๆ และเล่นรอบ **แนวรับ 1,738-1,736 แนวต้าน 1,750 / 1,770**

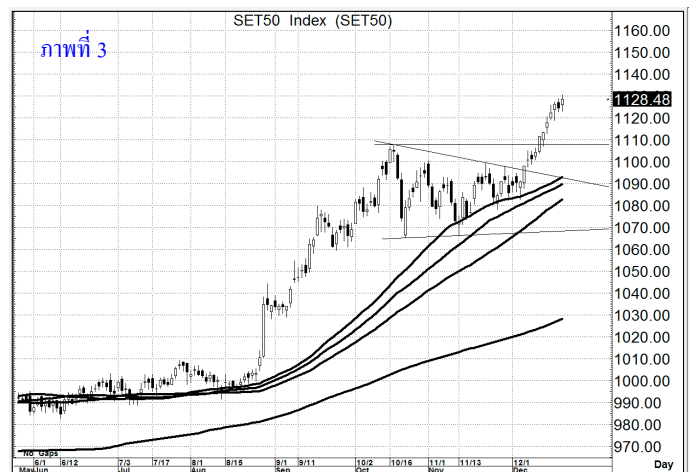
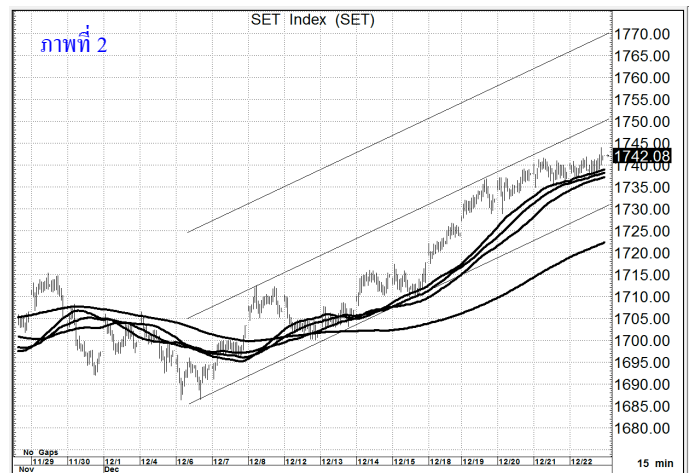
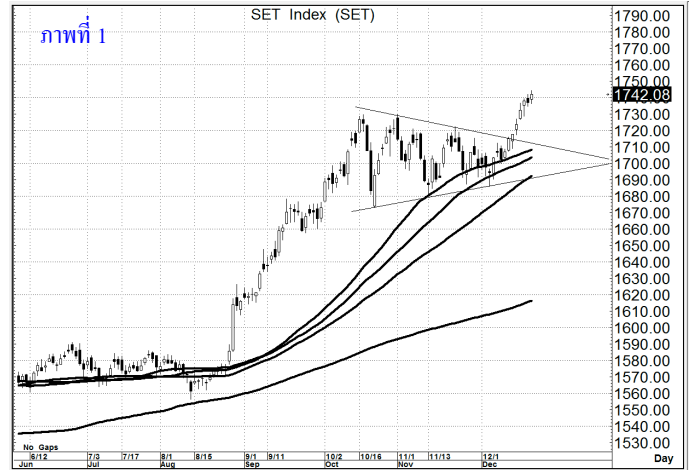
SET50 Index

สัญญาณเทคนิค / (ภาพที่ 3) ด้วยรูปแบบของการแกว่งตัวที่อยู่ในทิศทาง และความน่าจะเป็นคล้ายกับ SET Index โอกาสแกว่งตัวขึ้นในระลอกใหม่น่าจะยังคงคาดหวังได้ หรือ ตาบเท่าที่ไม่ลงต่ำกว่า 1110 ก็ยังคงเน้นเล่นทางขึ้นได้อย่างต่อเนื่อง

กลยุทธ์

ไม่ต่ำกว่า 1110 ยังเล่นขึ้นได้... (ถ้ามีย่อ ก็ยังต้องมองทางขึ้น)

แนวรับ 1,126 - 1,124 แนวต้าน 1,140 / 1,155



PORT

ราคาปิด 7.70

คำแนะนำ

ซื้อ

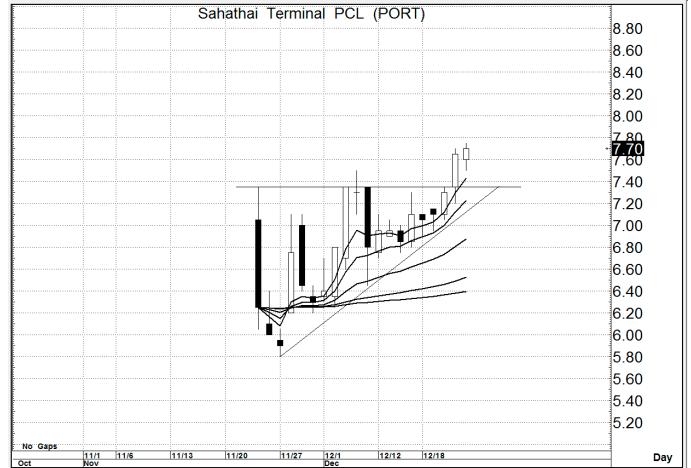
คำสัญญาณ

รูปแบบของ MA เป็น Bullish Pattern in MA. ซึ่งรูปแบบที่เป็นเชิงบวก ตามลักษณะนี้นั้น แนวโน้มระยะกลางๆ ถึงยาว ยังไปได้อีก

กลยุทธ์ ... ซื้อลงทุนระยะกลางขึ้นไป

แนวรับ 7.70 - 7.60 (ยืน 7.30 ไม่ได้ ขายตัดขาดทุน)

แนวต้าน 8.90 - 9.00 / (14.00)



AGE

ราคาปิด 1.91

คำแนะนำ

ซื้อ

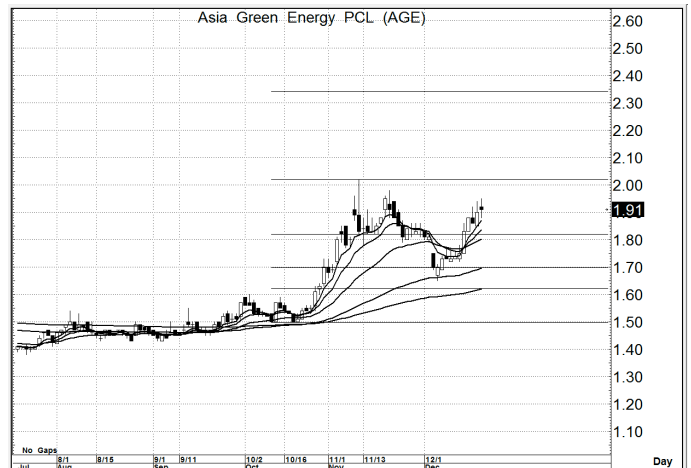
คำสัญญาณ

รูปแบบของ MA เป็น Bullish Pattern in MA. ซึ่งรูปแบบที่เป็นเชิงบวก ตามลักษณะนี้นั้น แนวโน้มระยะกลางๆ ถึงยาว ยังไปได้อีก

กลยุทธ์ ... ซื้อลงทุนระยะกลางขึ้นไป

แนวรับ 1.91 - 1.90 (ยืน 1.80 ไม่ได้ ขายตัดขาดทุน)

แนวต้าน 2.30 - 2.40 / (3.00)



BGRIM

ราคาปิด 28.25

คำแนะนำ

ซื้อ

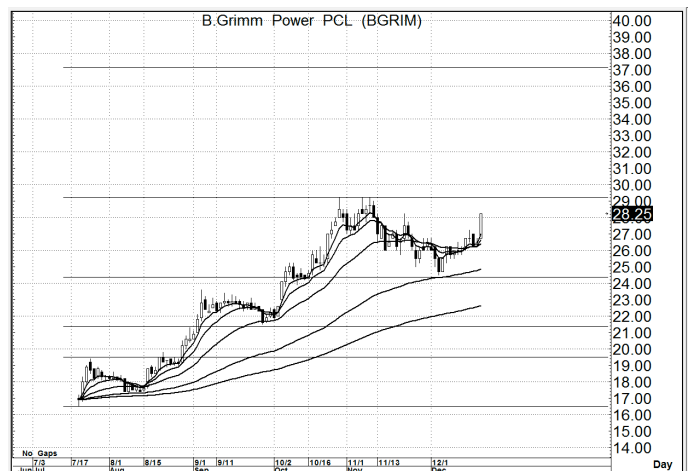
คำสัญญาณ

รูปแบบของ Pattern ในระยะสั้น จะมองว่า มีรูปแบบที่เป็นเชิงบวกได้ ตามลักษณะนี้นั้น หากขึ้นไปยืน 0.61 ได้มั่นคง ก็จะเป็นเชิงบวก

กลยุทธ์ ... ซื้อลงทุนระยะกลางขึ้นไป

แนวรับ 28.0 - 27.0 (ยืน 26.0 ไม่ได้ ขายตัดขาดทุน)

แนวต้าน 37.0 - 38.0



สิทธิพร เจริญเมือง (เลขที่ 004858)

โทร. 02-659-8026, 02-659-8028

E-mail : sittiporn@uobkayhian.co.th